

本画册所有资料仅供参考，尺寸，颜色如有差异，请以实物为准/本公司保留本目录中所有内容解释权，如有变更，恕不另行通知
ALL INFORMATION IN THIS CATALOG IS FOR REFERENCE ONLY. IF THERE ARE ANY DIFFERENCES IN SIZE OR COLOR, PLEASE REFER TO THE ACTUAL PRODUCT
OUR COMPANY RESERVES THE RIGHT TO INTERPRET ALL CONTENT IN THIS CATALOG WHICH IS SUBJECT TO CHANGE WITHOUT PRIOR NOTICE



争创全球一流大型精密冲床企业
STRIVE TO CREATE A WORLD-CLASS LARGE
SCALE PRECISION POWER PRESS ENTERPRISE

浙江金澳兰机床有限公司

ZHEJIANG JINAOLAN MACHINE TOOL CO.,LTD

地址: 浙江省金华市武义县黄龙工业区黄龙三路19号

ADD: NO. 19, HUANGLONG 3RD ROAD, HUANGLONG INDUSTRIAL ZONE, WUYI, ZHEJIANG, CHINA 邮编(P.C): 321200

国内营销 DOMESTIC MARKETING

电话 TEL: 0579-87988888 87777777

官网 WEB: WWW.JINAOLAN.COM

传真 FAX: 0579-87696999

EMAIL: SALE@JINAOLAN.COM

国际营销 INTERNATIONAL MARKETING

TEL: 0086 15857957798

WEB: WWW.KINGLANPRESS.COM

EMAIL: SALES@KINGLANPRESS.COM



官方抖音号



官方网站



冲压自动化解决方案

STAMPING AUTOMATION SOLUTIONS

大型冲压生产线交钥匙工程

STAMPING PRODUCTION LINE TURNKEY PROJECT

TYPICAL CUSTOMER
典型客户



大品牌的选择，值得您的信赖

A CHOICE OF BIG BRANDS, WORTHY OF YOUR TRUST

金澳兰机床凭借稳定可靠的产品质量和互利共赢的服务理念，得到国内外多家大型国有企业、汽车主机厂及供应商、家用电器龙头企业、新能源锂电池制造商等多家高端知名品牌的信赖选择，是客户国内增产及海外建厂首选供应商。

With stable and reliable product quality and the service concept of mutual benefit and win-win, Kinglan machine tool has been trusted by many large state-owned enterprises at China and abroad automobile O&M factories and suppliers, household appliances leading enterprises, new energy lithium battery manufacturers and many other high-end well-known brands, and is the preferred supplier of customers' domestic production increase and overseas factory construction.



冲压自动化综合集成

浙江金澳兰机床有限公司总部坐落于浙江省金华市武义县，集智能化冲床装备的定制解决方案、设计研发、生产制造、销售及服务于一体的综合型高新技术企业及国家行业部标准起草单位公司主营25-2400吨高精度智能冲床设备，为客户提供自动化集成方案和交钥匙工程。自有生产基地占地面积近10万平方米，约合150亩，拥有健全的生产及检测设备，具备研发和大批量交付能力。自主可控的供应链体系，保证了金澳兰冲床长期高质量、稳定性强的产品制造和交付能力。金澳兰坚持信誉为本、服务为先的经营理念，在国内主要工业省城市设立办事处或经销商。服务于大型国有企业、上市公司行业龙头等诸多国内外知名品牌，能够提供及时的营销和售后服务响应。面对快速变迁的挑战，金澳兰机床以打造一流高端冲床品牌为愿景，不断助力制造业基础升级，推动产业链价值跃升，成为制造业里一支强劲力量。

STAMPING AUTOMATION INTEGRATED

Zhejiang Jinaolan Machine Tool Co., Ltd. is headquartered in Wuyi County, Jinhua City, Zhejiang Province. It is an integrated high-tech enterprise and gets involved in the drafting of national industry standards by supplying customized stamping solution, R&D, manufacturing, sales and after-sale services. Company's main business scope is to manufacture and supply 25ton to 2400ton power presses provide customers with automation integration solutions or turnkey projects for metal stamping. The self-owned production base covers an area of nearly 100,000 square meters, approximately 150 acres possessing comprehensive production and testing equipment, has R&D and mass production delivery capacity. With independent and controllable supply chain system, the high-quality and stable manufacturing and delivery capabilities of Jinaolan products are fully guaranteed.

Jinaolan, by adhering to the business philosophy of credibility-based and service-first, has set up offices and distributors in major industrial provinces and cities in China. By serving large state-owned enterprises, listed companies, industry leaders and many other well-known domestic and foreign brands, Jinaolan can provide timely marketing and after-sale service responses. Faced with the challenges of rapid change, Jinaolan Machine Tool has the vision of building a first-class high-end power press brand constantly assisting the upgrading of the manufacturing, promoting the value of the industrial chain, and becoming a strong force in the manufacturing industry.

HONORS AND QUALIFICATIONS 荣誉和资质



APPLICATION SOLUTIONS

应用解决方案



汽车制造
AUTOMOBILE MANUFACTURING



家用电器领域
HOUSEHOLD APPLIANCES



新能源领域
NEW ENERGY SECTOR



航空航天
AEROSPACE



五金工具
HARDWARE TOOLS



轨道交通
RAIL TRANSIT



电机马达
MOTOR



医疗器械
MEDICAL EQUIPMENT



机械制造
MECHANICAL ENGINEERING

金澳兰智能化冲床装备广泛应用于汽车制造家用电器、新能源锂电池、航空航天、医疗器械、精密电子、电机马达、五金制品保温容器等几乎全部制造业，为行业应用提供冲裁和成形加工需求，金澳兰机床推出行业专机及自动化项目，快速提高客户生产效能和加工质量，提供降本增效的可行性解决方案和软硬件供应。

JINAO LAN INTELLIGENT PRESS EQUIPMENT IS WIDELY USED IN ALMOST ALL MANUFACTURING INDUSTRIES SUCH AS AUTOMOBILE MANUFACTURING, HOUSEHOLD APPLIANCES, NEW ENERGY LITHIUM BATTERIES AEROSPACE MEDICAL EQUIPMENT, PRECISION ELECTRONICS, MOTORS, HARDWARE PRODUCTS, AND THERMAL INSULATION CONTAINERS ETC. JINAO LAN MACHINE TOOL HAS LAUNCHED PROFESSIONAL AND AUTOMATION PROJECTS TO QUICKLY IMPROVE CUSTOMERS' PRODUCTION EFFICIENCY AND PROCESSING QUALITY, BY PROVIDING FEASIBLE SOLUTIONS AND SOFTWARE AND HARDWARE SUPPLIES, COST REDUCTION AND EFFICIENCY INCREASE IS HIGHLY IMPROVED.

MAIN PRODUCTION AND TESTING EQUIPMENT

主要生产和检测设备



FBC160r数控滑枕剖台卧式铣镗床
FBC160r CNC horizontal ram milling and boring machine



退火炉
annealing furnace



TKJ6213数控落地铣镗床
TKJ6213 CNC floor milling and boring machine



平面磨
Flat grinding



C5131单柱立式车床
C5131 single column vertical lathe



GMC2040龙门加工中心
GMC2040 Gantry Processing Center



数控镗铣床TK6513
CNC boring and milling machine TK6513



TK6516A数控刨台式卧式镗铣床
TK6516A CNC planer table horizontal boring and milling machine



FBC160r数控滑枕剖台卧式铣镗床
FBC160r CNC sliding table horizontal milling and boring machine



卧式CNC车床 Vturn-36
Horizontal CNC lathe Vturn-36



吨位测试
Tonnage testing



激光跟踪仪
Unnamed device

ALP

单点开式曲轴 高精度冲床

ALP SINGLE CRANK
C FRAME HIGH PRECISION
POWER PRESS

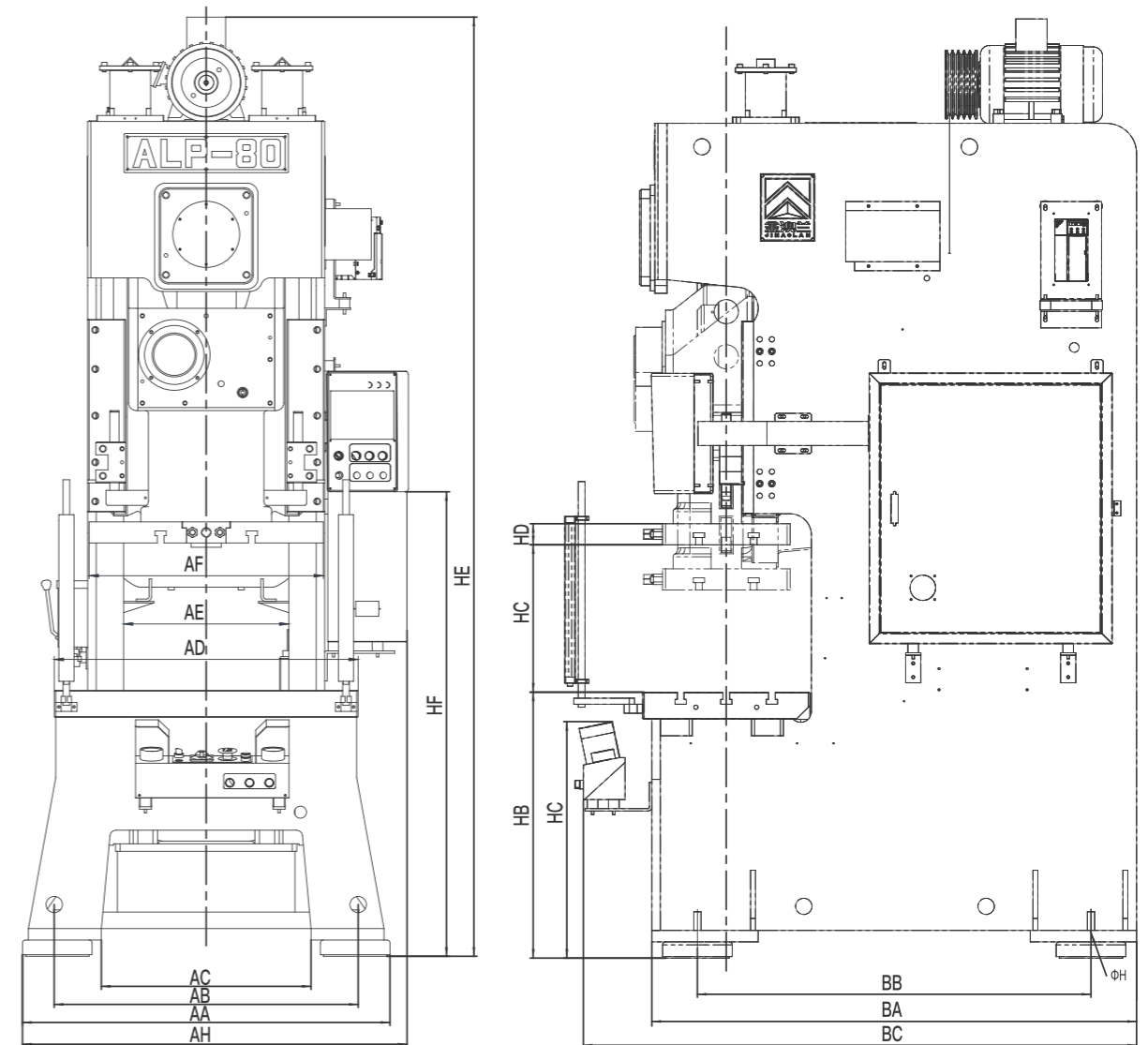


ALP系列基本参数 BASIC PARAMETERS OF ALP SERIES

机型 MODEL		ALP-25		ALP-35		ALP-45		ALP-60		ALP-80	
型式 Type		V	H	V	H	V	H	V	H	V	H
能力发生点 Tonnage Rated Point	mm	3.2	1.6	3.2	1.6	3.2	1.6	4	2	4	2
行程长 Stroke Length	mm	60	30	70	40	80	50	120	60	150	70
行程数 Strokes Per Minute	S.P.M	60-140	130-200	40-120	110-180	40-100	100-150	35-90	80-120	35-80	80-120
最大闭合工作高度 max.Die Height	mm	200	215	220	235	250	265	310	340	340	380
滑块调整量 Slide Adjustment	mm	50		55		60		75		80	
上工作台面积 Slide Area	mm	470*220*50		520*250*50		560*300*60		700*360*70		770*420*70	
下工作台面积 Bolster Area	mm	680*300*70		800*400*70		850*440*80		900*500*80		1000*550*90	

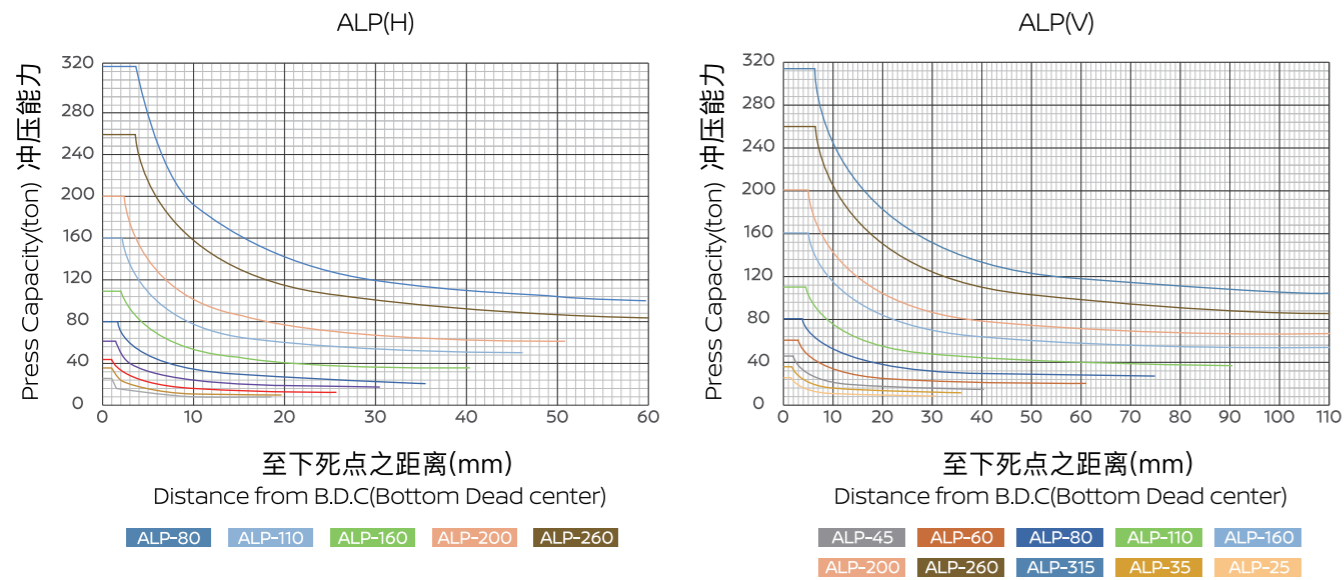
机型 MODEL		ALP-110		ALP-160		ALP-200		ALP-260		ALP-315	
型式 Type		V	H	V	H	V	H	V	H	V	H
能力发生点 Tonnage Rated Point	mm	6	3	6	3	6	3	7	3.5	7	3.5
行程长 Stroke Length	mm	180	80	200	90	200	100	250	150	250	150
行程数 Strokes Per Minute	S.P.M	30-60	60-90	20-50	40-70	20-50	50-70	20-40	40-50	20-40	40-50
最大闭合工作高度 max.Die Height	mm	360	410	460	510	460	510	500	550	500	550
滑块调整量 Slide Adjustment	mm	80		100		110		120		120	
上工作台面积 Slide Area	mm	910*470*80		990*550*90		1130*630*90		1130*700*100		1200*800*100	
下工作台面积 Bolster Area	mm	1150*600*110		1250*800*140		1400*820*160		1500*840*180		1700*950*180	

外形尺寸 PHYSICAL SIZE

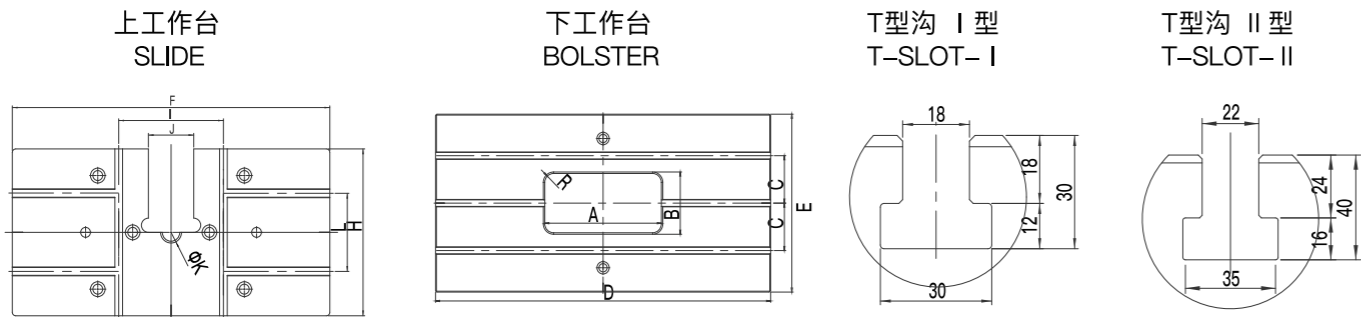


规格 specifications	ALP-25	ALP-35	ALP-45	ALP-60	ALP-80	ALP-110	ALP-160	ALP-200	ALP-260	ALP-315										
型式 Model	V型	H型	V型	H型	V型	H型	V型	H型	V型	H型	V型	H型								
AA	840	900	950	1000	1170	1290	1390	1680	1850	1800										
AB	700	800	790	860	980	1100	1200	1400	1560	1600										
AC	368	500	550	600	690	800	870	980	1050	1000										
AD	680	800	850	900	1000	1150	1250	1400	1500	1700										
AE	408	488	502	526	544	616	600	800	900	1000										
AF	470	520	560	700	770	910	990	1130	1130	1200										
AG	540	620	670	720	780	920	990	1150	1280	1390										
AH	920	900	1040	1090	1328	1458	1559	1790	1945	1950										
BA	1150	1200	1400	1420	1595	1720	2070	2250	2360	2690										
BB	910	1050	1250	1220	1295	1320	1770	1840	2090	2330										
BC	1390	1450	1650	1670	1820	1970	2285	2465	2585	2900										
HA	715	702	702	700	732	711	752	826	802	780										
HB	795	790	790	785	830	830	900	995	1030	1000										
HC	200	215	220	235	250	265	310	340	340	380	360	410	460	510	460	510	500	550	500	550
HD	60	30	70	40	80	50	120	60	150	70	180	80	200	90	200	100	250	150	250	150
HE	2125		2300		2390		2750		3005		3218		3610		4058		4433		4600	
HF	/		/		/		/		1505		1489		1619		1650		1670		1540	
ΦH	Φ18		Φ18		Φ23		Φ23		Φ28		Φ28		Φ35		Φ33		Φ40		Φ40	

能力曲线图 STROKE CURVE



工作台尺寸 TABLE SIZE



规格 specifications	A	B	C	D	E	F	H	I	J	K	L	T型沟
ALP-25	260	130	90	680	300	470	220	/	150	Φ38	80	I
ALP-35	280	140	120	800	400	520	250	/	160	Φ38	100	I
ALP-45	300	150	120	850	440	560	300	180	/	Φ38	120	I
ALP-60	320	160	150	900	500	700	360	220	/	Φ50	160	II
ALP-80	360	180	150	1000	550	770	420	300	220	Φ50	180	II
ALP-110	400	200	160	1150	600	910	470	300	220	Φ50	220	II
ALP-160	440	220	220	1250	800	990	550	300	175	Φ65	220	II
ALP-200	480	240	280	1400	820	1130	630	420	200	Φ65	300	II
ALP-260	520	260	290	1500	840	1130	700	420	200	Φ65	300	II
ALP-315	520	260	300	1800	950	1200	800	420	200	Φ70	300	II



ALD

单点半闭式曲轴 高精度冲床

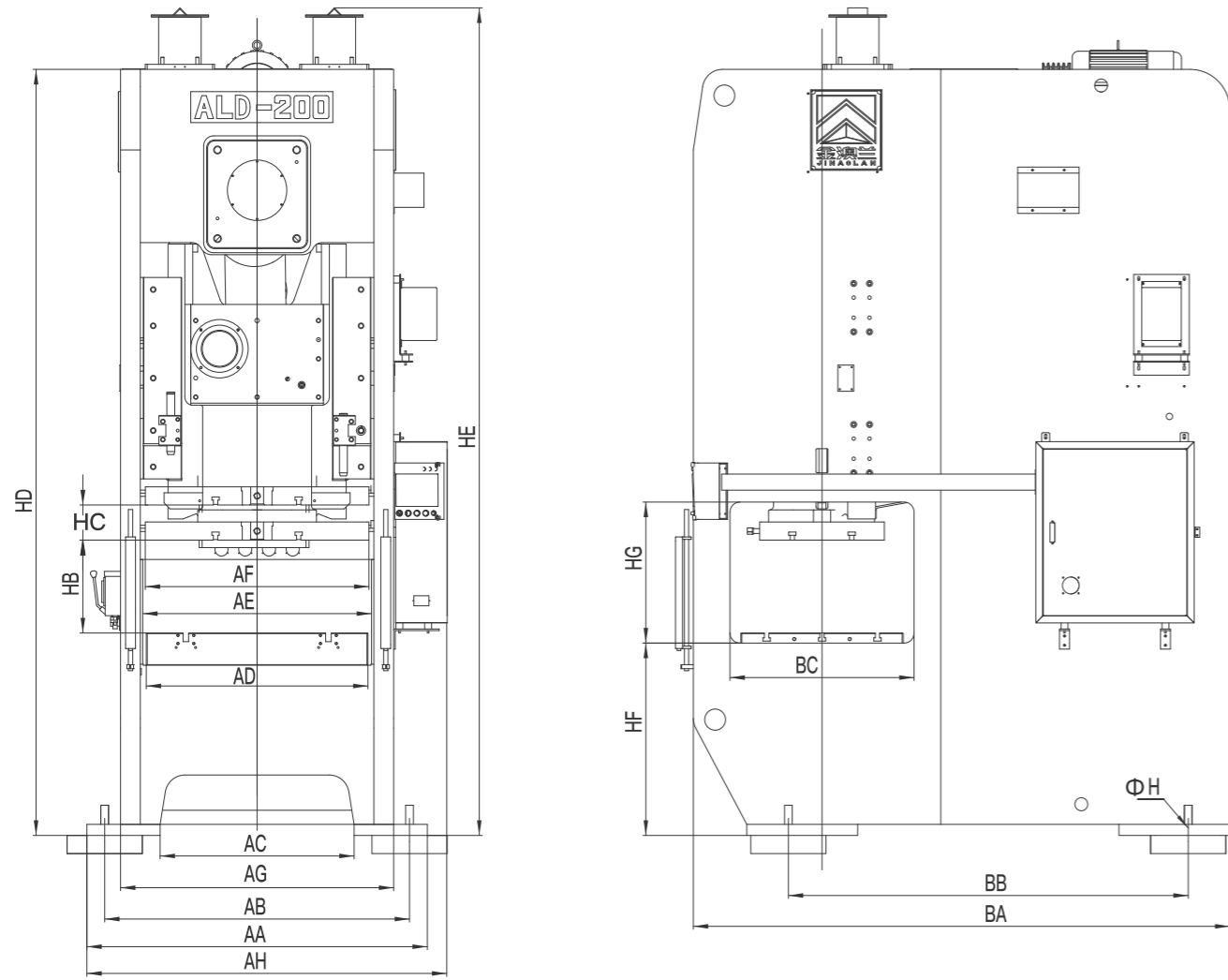
ALD SINGLE CRANK
SEMI-CLOSED HIGH PRECISION
POWER PRESS

ALD系列基本参数 BASIC PARAMETERS OF ALD SERIES

机型 MODEL		ALD-80		ALD-110	
型式 Type		V	H	V	H
能力发生点 Tonnage Rated Point	mm	4	2	6	3
行程长 Stroke Length	mm	150	70	180	80
行程数 Strokes Per Minute	S.P.M	35-80	80-120	30-60	60-90
最大闭合工作高度 max.Die Height	mm	340	380	360	410
滑块调整量 Slide Adjustment	mm	80		80	
上工作台面积 Slide Area	mm	560*420*70		650*470*80	
下工作台面积 Bolster Area	mm	740*550*90		880*600*110	

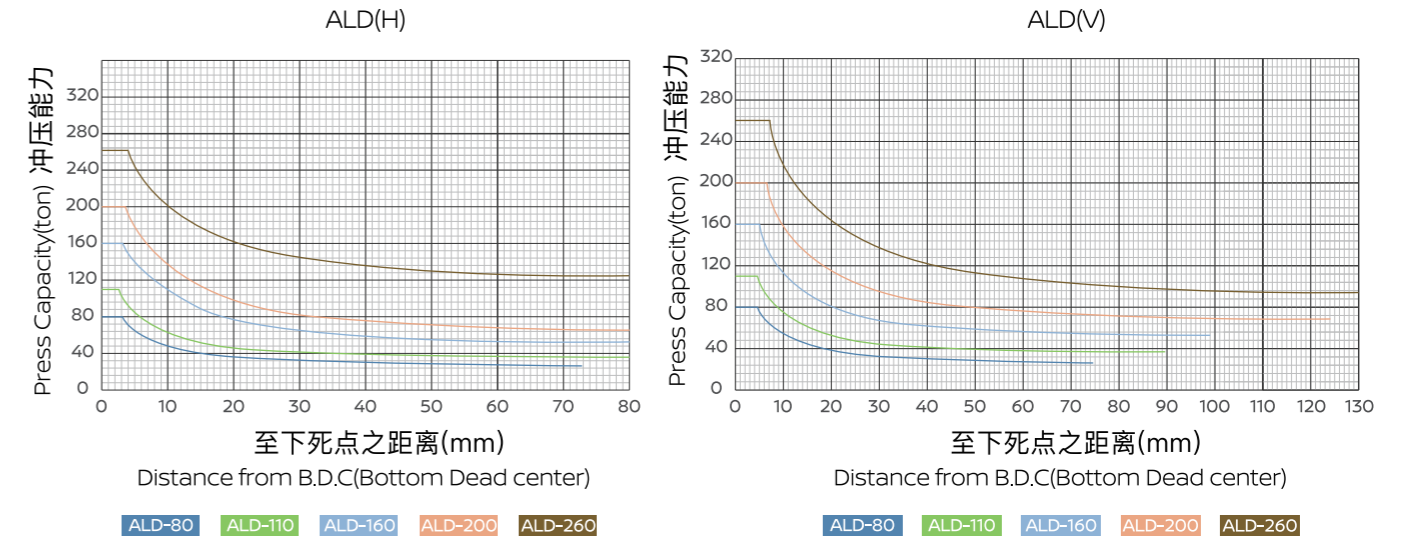
机型 MODEL		ALD-160		ALD-200		ALD-260	
型式 Type		V	H	V	H	V	H
能力发生点 Tonnage Rated Point	mm	6	3	6	3	7	3.5
行程长 Stroke Length	mm	200	90	200	100	250	150
行程数 Strokes Per Minute	S.P.M	20-50	40-70	20-50	50-70	20-40	40-50
最大闭合工作高度 max.Die Height	mm	460	510	460	510	500	550
滑块调整量 Slide Adjustment	mm	100		110		120	
上工作台面积 Slide Area	mm	700*550*90		850*630*90		950*700*100	
下工作台面积 Bolster Area	mm	960*800*140		1120*820*160		1200*840*180	

外形尺寸 PHYSICAL SIZE

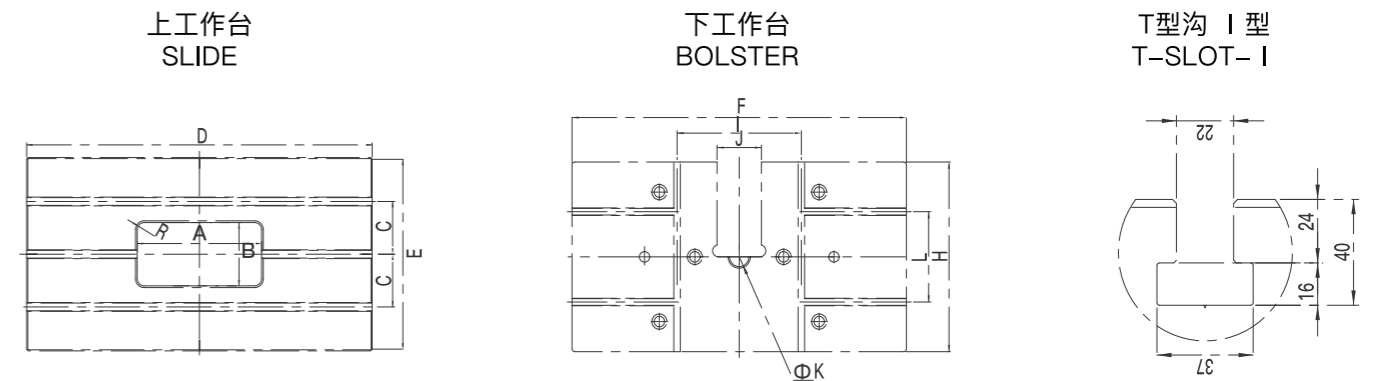


规格 specifications	ALD-80		ALD-110		ALD-160		ALD-200		ALD-260	
型式 Model	V型	H型	V型	H型	V型	H型	V型	H型	V型	H型
AA	1170		1290		1390		1390		1900	
AB	1060		1180		1280		1280		1610	
AC	690		800		870		870		1010	
AD	740		880		960		960		1200	
AE	800		940		1020		1020		1250	
AF	560		650		700		700		950	
AG	940		1100		1200		1200		1490	
AH	1430		1570		1670		1670		2025	
BA	1790		1920		2420		2420		2895	
BB	1295		1320		1740		1740		2245	
BC	560		620		810		810		860	
HA	830		830		900		900		1085	
HB	340	380	360	410	460	510	460	510	500	550
HC	150	70	180	80	200	90	200	90	250	150
HD	2795		2990		3420		3420		4185	
HE	2935		3190		3610		3610		4410	
HF	778		780		845		845		910	
HG	455		480		700		700		650	
ΦH	Φ26		Φ28		Φ33		Φ33		Φ40	

能力曲线图 STROKE CURVE



工作台尺寸 TABLE SIZE



规格 specifications	A	B	C	D	E	F
ALD-80	360	180	150	740	550	560
ALD-110	400	200	160	880	600	650
ALD-160	440	220	220	960	800	700
ALD-200	480	240	280	1120	820	850
ALD-260	520	260	290	1200	840	950
规格 specifications	H	I	J	K	L	/
ALD-80	420	300	220	Φ50	180	/
ALD-110	470	300	220	Φ50	220	/
ALD-160	550	300	175	Φ65	220	/
ALD-200	630	420	200	Φ65	300	/
ALD-260	700	420	200	Φ65	300	/

ALG

单点闭式曲轴 高精度冲床

ALG SINGLE CRANK
H FRAME HIGH PRECISION
POWER PRESS



ALG系列基本参数 BASIC PARAMETERS OF ALG SERIES

机型 MODEL		ALG-160		ALG-200		ALG-250	
型式 Type		V	L	V	L	V	L
能力发生点 Tonnage Rated Point	mm	6		6		7	
行程长 Stroke Length	mm	200	250	200	250	250	300
行程数 Strokes Per Minute	S.P.M	20-50	20-40	20-50	20-40	20-40	20-35
最大闭合工作高度 max.Die Height	mm	500	600	550	600	550	600
滑块调整量 Slide Adjustment	mm	100		120		120	
上工作台面积 Slide Area	mm	700*650	900*800	900*800	1100*900	1000*900	1200*1100
下工作台面积 Bolster Area	mm	900*800	1000*900	1000*900	1200*1000	1100*1000	1300*1200

机型 MODEL		ALG-315		ALG-400		ALG-500		ALG-630	
型式 Type		V	L	V	L	V	L	V	L
能力发生点 Tonnage Rated Point	mm	7		8		8		8	
行程长 Stroke Length	mm	250	300	300	350	300	350	300	350
行程数 Strokes Per Minute	S.P.M	20-40	20-35	20-30	15-25	20-30	15-25	20-30	15-25
最大闭合工作高度 max.Die Height	mm	550	600	600	650	650	700	650	700
滑块调整量 Slide Adjustment	mm	120		150		150		150	
上工作台面积 Slide Area	mm	1100*900	1300*1100	1100*1100	1100*1100	1200*1100	1400*1200	1400*1200	1500*1300
下工作台面积 Bolster Area	mm	1200*1000	1400*1200	1200*1100	1500*1300	1300*1200	1500*1300	1500*1300	1700*1500

ALM

单点闭式曲轴 高精度冲床

ALM Single Crank
H Frame High Precision
Power Press
(Customized for Blanking/
Zigzag Feeding)

(偏摆专用)



ALM系列基本参数 BASIC PARAMETERS OF ALM SERIES

机型 MODEL		ALM-160		ALM-200	
能力发生点 Tonnage Rated Point	mm	6		6	
行程长 Stroke Length	mm	200		200	
行程数 Strokes Per Minute	S.P.M	20-50		20-50	
最大闭合工作高度 max.Die Height	mm	460		460	
滑块调整量 Slide Adjustment	mm	100		110	
上工作台面积 Slide Area	mm	1000*1000	1000*1000	1050*1000	1200*1000
下工作台面积 Bolster Area	mm	1200*1200	1200*1200	1300*1300	1400*1300

机型 MODEL		ALM-250		ALM-300	
能力发生点 Tonnage Rated Point	mm	7		7	
行程长 Stroke Length	mm	200		200	
行程数 Strokes Per Minute	S.P.M	20-50		20-50	
最大闭合工作高度 max.Die Height	mm	500		500	
滑块调整量 Slide Adjustment	mm	120		120	
上工作台面积 Slide Area	mm	1050*1000	1200*1000	1050*1000	1200*1000
下工作台面积 Bolster Area	mm	1300*1300	1400*1300	1300*1300	1400*1300

ALF

单点闭式曲轴 高精度冲床

ALF SINGLE CRANK
H FRAME HIGH PRECISION
POWER PRESS



ALF系列基本参数 BASIC PARAMETERS OF ALF SERIES

机型 MODEL		ALF-150	ALF-200	ALF-250
能力发生点 Tonnage Rated Point	mm	6.5	7	7
行程长 Stroke Length	mm	200	250	250
行程数 Strokes Per Minute	S.P.M	20-40	20-40	20-40
最大闭合工作高度 max.Die Height	mm	500	550	550
滑块调整量 Slide Adjustment	mm	120	150	150
上工作台面积 Slide Area	mm	700*700	900*800	1100*1000
下工作台面积 Bolster Area	mm	800*700	1000*900	1200*1100

机型 MODEL		ALF-315	ALF-400	ALF-500	ALF-630
吨位 Press tonnage	Ton	315吨	400吨	500吨	630吨
能力发生点 Tonnage Rated Point	mm	9	9	9	9
行程长 Stroke Length	mm	300	300	350	350
行程数 Strokes Per Minute	S.P.M	20-35	15-30	15-25	15-25
最大闭合工作高度 max.Die Height	mm	600	600	650	700
滑块调整量 Slide Adjustment	mm	200	200	200	250
上工作台面积 Slide Area	mm	1200*1000	1400*1200	1500*1200	1800*1450
下工作台面积 Bolster Area	mm	1300*1100	1500*1200	1500*1300	1800*1500

ALC

双点开式曲轴 高精度冲床

ALC DOUBLE CRANK
C FRAME HIGH PRECISION
POWER PRESS

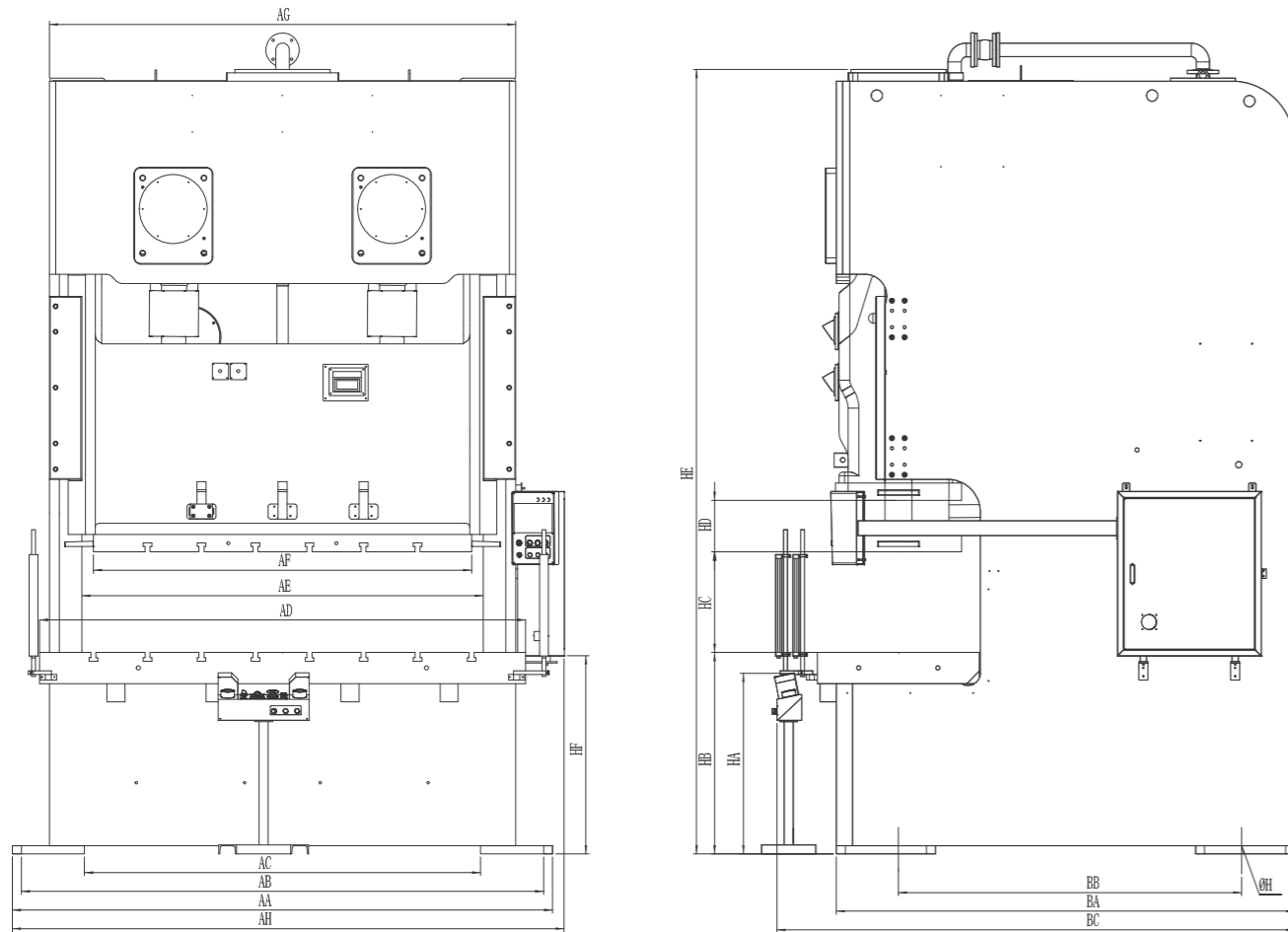


ALC系列基本参数 BASIC PARAMETERS OF ALC SERIES

机型 MODEL		ALC-110		ALC-160	
型式 Type		V	H	V	H
能力发生点 Tonnage Rated Point	mm	5	3	6	3
行程长 Stroke Length	mm	180	110	200	130
行程数 Strokes Per Minute	S.P.M	35-65	50-100	30-55	40-85
最大闭合工作高度 max.Die Height	mm	400	435	450	485
滑块调整量 Slide Adjustment	mm	100		100	
上工作台面积 Slide Area	mm	1400*500*70		1600*550*70	
下工作台面积 Bolster Area	mm	1800*650*130		2000*760*150	

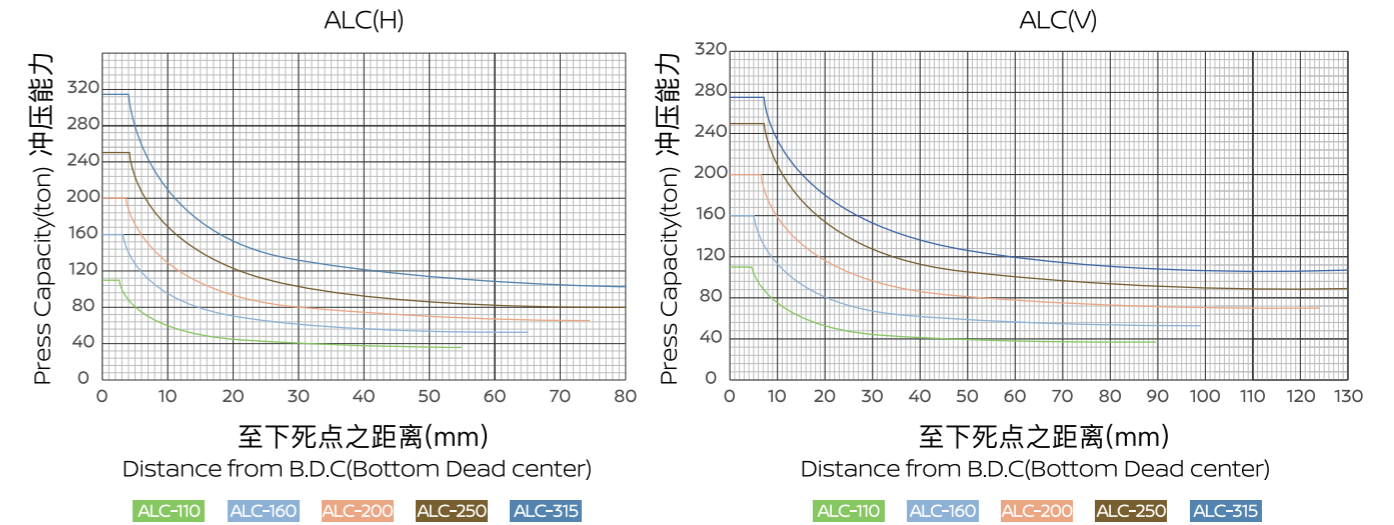
机型 MODEL		ALC-200		ALC-250		ALC-315	
型式 Type		V	H	V	H	V	H
能力发生点 Tonnage Rated Point	mm	6	3	7	3.5	7	3.5
行程长 Stroke Length	mm	250	150	280	170	280	170
行程数 Strokes Per Minute	S.P.M	25-45	35-70	20-35	30-60	20-35	30-50
最大闭合工作高度 max.Die Height	mm	500	550	550	605	550	605
滑块调整量 Slide Adjustment	mm	120		120		120	
上工作台面积 Slide Area	mm	1850*650*95		2100*700*95		2300*750*95	
下工作台面积 Bolster Area	mm	2400*840*170		2700*900*170		2800*950*170	

外形尺寸 PHYSICAL SIZE

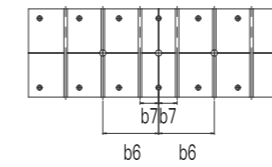


规格 specifications 型式 Model	ALC-110		ALC-160		ALC-200		ALC-250		ALC-315	
	V型	H型	V型	H型	V型	H型	V型	H型	V型	H型
AA	2000		2220		2620		3000		3000	
AB	1880		2100		2460		2800		2800	
AC	1360		1540		1820		2200		2200	
AD	1800		2000		2400		2700		2800	
AE	1510		1660		1990		2230		2215	
AF	1400		1600		1850		2100		2300	
AG	1780		1980		2320		2590		2615	
AH	2250		2460		2830		3155		3155	
BA	1720		1940		2235		2545		2555	
BB	1270		1660		1640		2025		2025	
BC	1945		2270		2565		2875		2885	
HA	695		865		890		925		925	
HB	830		990		1070		1100		1100	
HC	400	435	450	485	500	550	550	605	550	605
HD	180	110	200	130	250	150	280	170	280	170
HE	3040		3734		3839		4284		4700	
HF	1548		1475		1605		1535		1780	
PH	Φ35		Φ35		Φ38		Φ35		Φ42	

能力曲线图 STROKE CURVE

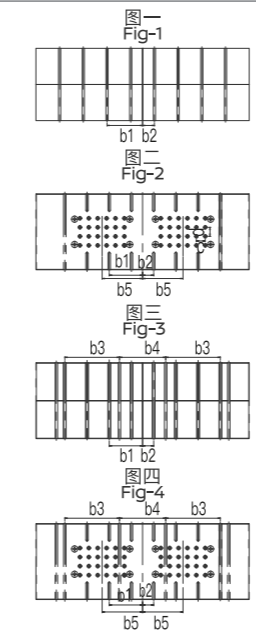


上工作台尺寸 TABLE SIZE



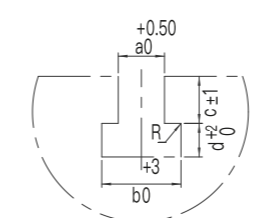
规格 specifications	ALC-110	ALC-160	ALC-200	ALC-250	ALC-315
T型槽型式	A	A	B	B	B
T型槽条数	4	6	6	6	6
b6	375	375	375	450	450
b7	125	125	125	150	150

下工作台尺寸 BOLSTER SIZE



规格 specifications 型式 Model	ALC-110		ALC-160		ALC-200		ALC-250		ALC-315	
	V型	H型	V型	H型	V型	H型	V型	H型	V型	H型
T型槽型式	A		A		B		B		B	
T型槽条数	6		8		8		8		8	
b1	375		375		375		450		450	
b2	125		125		125		150		150	
b3	320		520		710		680		680	
b4	430		520		520		540		540	
b5	255		415		455		510		510	
图形三、四模垫销 孔数目*孔径	30*Φ20		48*Φ20		48*Φ28		70*Φ28		70*Φ28	
销孔间距c*d:	75*100		75*75		100*100		100*100		100*100	

T型槽 T SLOT



T型槽型式	A	B	/	/	/
a	22	28	/	/	/
b	37	48	/	/	/
c	24	28	/	/	/
d	16	20	/	/	/
r	1	1	/	/	/

ALE

双点闭式曲轴 高精度冲床

ALE DOUBLE CRANK
H FRAME HIGH PRECISION
POWER PRESS

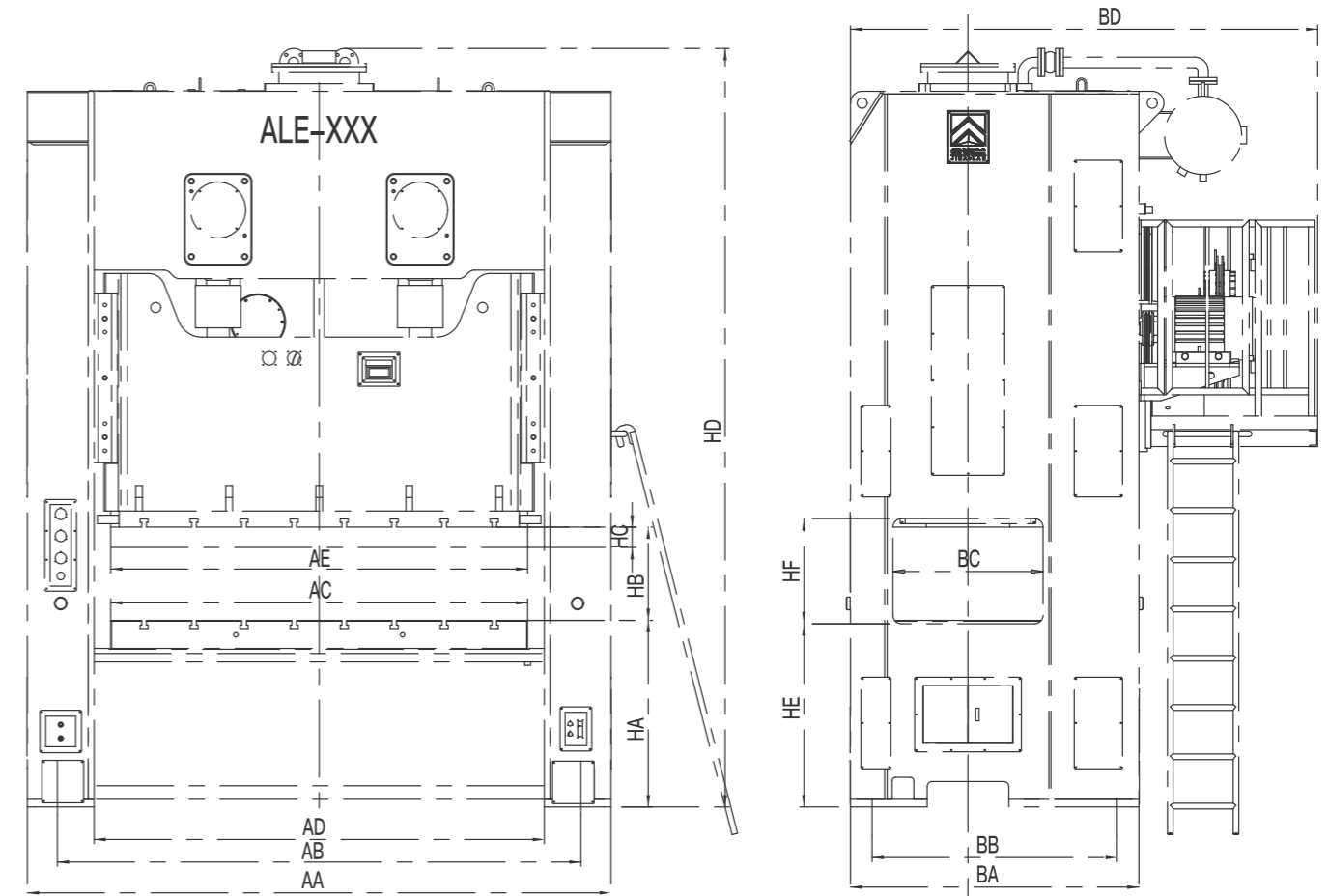


ALE系列基本参数 BASIC PARAMETERS OF ALE SERIES

机型 MODEL		ALE-160		ALE-200		ALE-250	
型式 Type		小台面	大台面	小台面	大台面	小台面	大台面
能力发生点 Tonnage Rated Point	S.P.M	6		6		7	
行程 Stroke	mm	200	250	250	350	280	350
行程数 Strokes Per Minute	mm	30-55	20-50	20-50	20-35	20-40	20-35
最大闭合工作高度 max.Die Height	mm	500	550	500	550	550	650
滑块调整量 Slide Adjustment	mm	100		120		120	
上工作台面积 Slide Area	mm	1600*650	2090*800	2090*750	2300*900	2500*900	2600*1000
下工作台面积 Bolster Area	mm	1800*760	2200*900	2200*940	2500*1000	2500*1000	2700*1000
侧面开口尺寸 Side Opening Size	mm	700*500	700*500	900*500	800*500	900*550	900*600

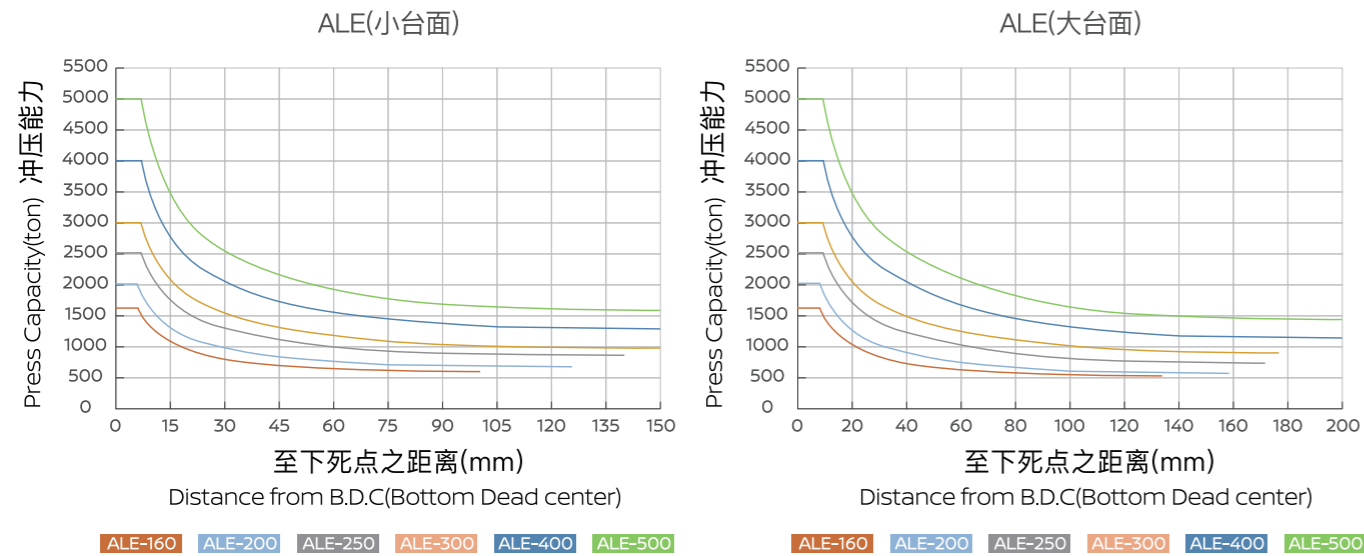
机型 MODEL		ALE-300		ALE-400			ALE-500		
型式 Type		小台面	大台面	小台面	中台面	大台面	小台面	中台面	大台面
能力发生点 Tonnage Rated Point	S.P.M	7		7			7		
行程 Stroke	mm	300	350	300	350	400	300	350	400
行程数 Strokes Per Minute	mm	20-40	20-35	20-40	20-30	15-30	20-40	20-30	20-30
最大闭合工作高度 max.Die Height	mm	550	650	550	650	700	600	650	700
滑块调整量 Slide Adjustment	mm	120		120			120		
上工作台面积 Slide Area	mm	2500*900	2800*1100	2700*1000	3100*1100	3400*1200	2700*1300	3200*1300	3400*1400
下工作台面积 Bolster Area	mm	2500*1000	2800*1200	2700*1000	3100*1200	3400*1300	2700*1300	3200*1400	3500*1500
侧面开口尺寸 Side Opening Size	mm	900*550	900*600	900*550	1000*600	1100*650	1100*650	1200*600	1300*600

外形尺寸 PHYSICAL SIZE



规格 specifications	ALE-160		ALE-200		ALE-250		ALE-300		ALE-400			ALE-500		
型式 Model	小台面	大台面	小台面	大台面	小台面	大台面	小台面	大台面	小台面	中台面	大台面	小台面	中台面	大台面
AA	2610	2610	3000	3000	3500	3500	3500	3500	3700	3700	3700	3800	3800	3800
AB	2310	2310	2700	2700	3040	3040	3150	3150	3350	3350	3350	3750	3750	3750
AC	1800	2200	2200	2500	2500	2700	2500	2800	2700	3100	3400	2700	3200	3400
AD	1900	1900	2290	2290	2700	2700	2700	2700	2900	2900	2900	3000	3000	3000
AE	1600	2090	2090	2300	2500	2600	2500	2800	2700	3100	3400	2700	3200	3500
BA	1530	1530	1600	1600	1730	1730	1870	1870	2100	2100	2100	2240	2240	2240
BB	1250	1250	1320	1320	1490	1490	1550	1550	1680	1680	1680	1820	1820	1820
BC	700	700	900	800	900	900	900	900	900	1000	1100	1100	1200	1300
BD	2400	2400	2430	2430	2700	2700	2900	2900	3250	3250	3250	3360	3360	3360
HA	1000	1000	1000	1000	1100	1100	1150	1150	1200	1200	1200	1200	1200	1200
HB	500	550	500	550	550	650	550	650	550	650	700	600	650	700
HC	100	100	120	120	120	120	120	120	120	120	120	120	120	120
HD	3800	3800	4210	4210	4650	4650	4840	4840	5260	5260	5260	5650	5650	5650
HE	970	970	945	945	1050	1050	1100	1100	1150	1150	1150	1130	1130	1130
HF	500	500	500	500	550	600	550	600	550	600	650	650	600	600

能力曲线图 STROKE CURVE



ALT

双点闭式曲轴 高精度冲床

ALT DOUBLE CRANK
H FRAME HIGH PRECISION
POWER PRESS

上工作台尺寸 TABLE SIZE

规格 specifications	ALE-160	ALE-200	ALE-250	ALE-300	ALE-400	ALE-500
T型槽型式	A	R	R	R	R	R
T型槽条数	5	6	6	6	6	8
b6	320	525	450	525	450	450
b7	/	175	150	175	150	150

下工作台尺寸 BOLSTER SIZE

规格 specifications	ALE-160	ALE-200	ALE-250	ALE-300	ALE-400	ALE-500
T型槽型式	A	B	B	B	B	B
T型槽条数	6	6	8	6	8	10
b1	375	525	450	525	450	450
b2	125	175	150	175	150	150
b3	300	400	500	700	500	500
b4	400	530	650	600	700	700
b5	350	465	575	550	600	600
图三、四模垫销孔数目*孔径	48*Φ28	48*Φ28	70*Φ28	70*Φ28	70*Φ28	70*Φ28
销孔间距c*d:	75*75	100*100	100*100	100*100	100*100	100*100

T型槽 T SLOT

T型槽型式	A	B	/	/	/
a	22	28	/	/	/
b	37	48	/	/	/
c	24	28	/	/	/
d	16	20	/	/	/
r	1	1	/	/	/

ALT系列基本参数 BASIC PARAMETERS OF ALT SERIES

机型 MODEL	ALT-250		ALT-300	
	小台面	大台面	小台面	大台面
型式 Type				
吨位 Press Tonnage	250		300	
能力发生点 Tonnage Rated Point	7		7	
行程长 Stroke Length	280	350	300	350
行程数 Strokes Per Minute	20-40	20-35	20-40	20-35
最大闭合工作高度 max.Die Height	550	650	550	650
滑块调整量 Slide Adjustment	150	150	200	200
上工作台面积 Slide Area	2500*1100	2600*1000	2500*1100	3000*1100
下工作台面积 Bolster Area	2500*1200	2700*1000	2500*1200	3000*1200
侧面开口尺寸 Side Opening Size	900*600		900*600	

机型 MODEL	ALT-400		ALT-500		ALT-630	
	小台面	大台面	小台面	大台面	小台面	大台面
型式 Type						
吨位 Press Tonnage	400		500		630	
能力发生点 Tonnage Rated Point	7		9		9	
行程长 Stroke Length	300	350	300	350	350	400
行程数 Strokes Per Minute	20-40	20-30	20-35	20-30	20-30	15-25
最大闭合工作高度 max.Die Height	550	650	550	650	550	650
滑块调整量 Slide Adjustment	200	200	200	200	200	200
上工作台面积 Slide Area	2800*1200	3300*1400	3200*1300	3600*1400	3200*1300	3600*1400
下工作台面积 Bolster Area	2800*1300	3400*1400	3200*1300	3600*1400	3200*1300	3600*1500
侧面开口尺寸 Side Opening Size	1000*600	1300*650	1000*600	1300*650	1000*600	1300*650

ALH

双点闭式分体式 精密冲床

ALH DOUBLE CRANK
STRAIGHT SIDE
HIGH PRECISION
POWER PRESS



ALH系列基本参数 BASIC PARAMETERS OF ALH SERIES

机型 MODEL		ALH-250		ALH-300		ALH-400	
吨位 Press Tonnage	Ton	250吨		300吨		400吨	
能力发生点 Tonnage Rated Point	mm	7	7	7	7	9	9
行程长 Stroke Length	mm	300	350	300	350	300	350
行程数 Strokes Per Minute	S.P.M	20-35	20-35	20-35	20-35	20-35	20-30
最大闭合工作高度 max.Die Height	mm	800	800	800	800	700	800
滑块调整量 Slide Adjustment	mm	200	200	200	200	250	250
上工作台面积 Slide Area	mm	2500*1200	2770*1250	2500*1200	2770*1300	3000*1400	3400*1500
下工作台面积 Bolster Area	mm	2600*1200	3000*1250	2600*1200	3000*1400	3000*1400	3400*1500

机型 MODEL		ALH-500		ALH-630		ALH-800		ALH-1000	
吨位 Press Tonnage	Ton	500吨		630吨		800吨		1000吨	
能力发生点 Tonnage Rated Point	mm	9	9	10	13	10	13	10	13
行程长 Stroke Length	mm	300	350	300	400	400	400	400	400
行程数 Strokes Per Minute	S.P.M	20-35	20-30	15-40	15-25	15-25	15-25	15-25	15-25
最大闭合工作高度 max.Die Height	mm	700	800	1000	1000	1000	1000	1000	1000
滑块调整量 Slide Adjustment	mm	300	250	350	350	400	400	400	400
上工作台面积 Slide Area	mm	3000*1400	3400*1500	3800*1600	4200*1800	4000*1800	4500*1800	4000*1800	4500*1800
下工作台面积 Bolster Area	mm	3000*1400	3400*1500	3800*1600	4200*1800	4000*1800	4500*1800	4000*1800	4500*1800

T1

单点偏心 齿轮式冲床

T1 SINGLE POINT STRAIGHT
SIDE ECCENTRIC GEAR TYPE
POWER PRESS



T1系列基本参数 BASIC PARAMETERS OF T1 SERIES

机型 MODEL		T1-250	T1-315
吨位 Press Tonnage	Ton	250吨	315吨
能力发生点 Tonnage Rated Point	mm	10	10
行程长 Stroke Length	mm	500	500
行程数 Strokes Per Minute	S.P.M	10-20	10-20
最大闭合工作高度 max.Die Height	mm	750	750
滑块调整量 Slide Adjustment	mm	300	300
上工作台面积 Slide Area	mm	1250*1000	1300*1200
下工作台面积 Bolster Area	mm	1250*1000	1300*1200

机型 MODEL		T1-400	T1-630	T1-800
吨位 Press Tonnage	Ton	400吨	630吨	800吨
能力发生点 Tonnage Rated Point	mm	13	13	16
行程长 Stroke Length	mm	600	600	600
行程数 Strokes Per Minute	S.P.M	10-20	10-20	10-20
最大闭合工作高度 max.Die Height	mm	800	1000	1000
滑块调整量 Slide Adjustment	mm	400	500	500
上工作台面积 Slide Area	mm	1350*1200	1680*1400	1860*1500
下工作台面积 Bolster Area	mm	1350*1200	1700*1500	1900*1600

T2

双点偏心 齿轮式冲床

T2 TWO POINT
STRAIGHT SIDE
ECCENTRIC GEAR TYPE
POWER PRESS



T2L8

双点八连杆式 冲床

T2L8 TWO POINT
STRAIGHT SIDE EIGHT
LINK MOTION TYPE
POWER PRESS



T2系列基本参数 BASIC PARAMETERS OF T2 SERIES

机型 MODEL		T2-250	T2-400	T2-500	T2-630
吨位 Press Tonnage	Ton	250吨	400吨	500吨	630吨
能力发生点 Tonnage Rated Point	mm	10	13	13	13
行程长 Stroke Length	mm	400	600	600	700
行程数 Strokes Per Minute	S.P.M	10-20	10-18	10-18	10-18
最大闭合工作高度 max.Die Height	mm	800	1000	1000	1000
滑块调整量 Slide Adjustment	mm	300	400	400	500
上工作台面积 Slide Area	mm	2800*1500	3500*1700	3500*1800	3600*1800
下工作台面积 Bolster Area	mm	2800*1500	3500*1700	3500*1800	3600*1800

机型 MODEL		T2-800	T2-1000	T2-1250	T2-1600
吨位 Press Tonnage	Ton	800吨	1000吨	1250吨	1600吨
能力发生点 Tonnage Rated Point	mm	13	13	13	13
行程长 Stroke Length	mm	700	800	800	900
行程数 Strokes Per Minute	S.P.M	10-18	8-16	8-16	8-16
最大闭合工作高度 max.Die Height	mm	1000	1100	1100	1200
滑块调整量 Slide Adjustment	mm	500	500	500	550
上工作台面积 Slide Area	mm	3600*1800	4000*1800	4000*1800	4500*1800
下工作台面积 Bolster Area	mm	3600*1800	4000*1800	4000*1800	4500*1800

T2L8系列基本参数 BASIC PARAMETERS OF T2L8 SERIES

机型 MODEL		T2L8-630MB	T2L8-800MB
吨位 Press Tonnage	Ton	630吨	800吨
能力发生点 Tonnage Rated Point	mm	13	13
行程长 Stroke Length	mm	700	700
行程数 Strokes Per Minute	S.P.M	8-16	8-16
最大闭合工作高度 max.Die Height	mm	1000	1000
滑块调整量 Slide Adjustment	mm	500	500
上工作台面积 Slide Area	mm	3600*1800	3600*1800
下工作台面积 Bolster Area	mm	3600*1800	3600*1800

机型 MODEL		T2L8-1000MB	T2L8-1600MB
吨位 Press Tonnage	Ton	1000吨	1600吨
能力发生点 Tonnage Rated Point	mm	13	13
行程长 Stroke Length	mm	800	900
行程数 Strokes Per Minute	S.P.M	8-16	8-16
最大闭合工作高度 max.Die Height	mm	1000	1200
滑块调整量 Slide Adjustment	mm	500	500
上工作台面积 Slide Area	mm	4000*1800	4500*2000
下工作台面积 Bolster Area	mm	4000*1800	4500*2000

T4

四点偏心 齿轮式冲床

T4 FOUR POINT STRAIGHT
SIDE ECCENTRIC GEAR TYPE
POWER PRESS



T4L8

四点八连杆式 冲床

T4L8 FOUR POINT
STRAIGHT SIDE EIGHT LINK
MOTION TYPE POWER PRESS



T4系列基本参数 BASIC PARAMETERS OF T4 SERIES

机型 MODEL		T4-630	T4-800
吨位 Press Tonnage	Ton	630吨	800吨
能力发生点 Tonnage Rated Point	mm	13	13
行程长 Stroke Length	mm	700	700
行程数 Strokes Per Minute	S.P.M	8-16	8-16
最大闭合工作高度 max.Die Height	mm	1000	1000
滑块调整量 Slide Adjustment	mm	500	500
上工作台面积 Slide Area	mm	4000*2200	4000*2200
下工作台面积 Bolster Area	mm	4000*2200	4000*2200

机型 MODEL		T4-1000	T4-1300	T4-1600	T4-2000	T4-2500
吨位 Press Tonnage	Ton	1000吨	1300吨	1600吨	2000吨	2500吨
能力发生点 Tonnage Rated Point	mm	13	13	13	13	13
行程长 Stroke Length	mm	800	800	900	900	900
行程数 Strokes Per Minute	S.P.M	8-16	8-16	8-16	8-16	8-16
最大闭合工作高度 max.Die Height	mm	1200	1200	1200	1200	1200
滑块调整量 Slide Adjustment	mm	500	500	500	500	500
上工作台面积 Slide Area	mm	4000*2400	4000*2400	4500*2500	4500*2500	4500*2500
下工作台面积 Bolster Area	mm	4000*2400	4000*2400	4500*2500	4500*2500	4500*2500

T4L8系列基本参数 BASIC PARAMETERS OF T4L8 SERIES

机型 MODEL		T4L8-630MB	T4L8-800MB
吨位 Press Tonnage	Ton	630吨	800吨
能力发生点 Tonnage Rated Point	mm	13	13
行程长 Stroke Length	mm	700	700
行程数 Strokes Per Minute	S.P.M	8-16	8-16
最大闭合工作高度 max.Die Height	mm	1000	1000
滑块调整量 Slide Adjustment	mm	500	500
上工作台面积 Slide Area	mm	4000*2200	4000*2200
下工作台面积 Bolster Area	mm	4000*2200	4000*2200

机型 MODEL		T4L8-1000MB	T4L8-1300MB	T4L8-1600MB	T4L8-2000MB	T4L8-2500MB
吨位 Press Tonnage	Ton	1000吨	1300吨	1600吨	2000吨	2500吨
能力发生点 Tonnage Rated Point	mm	13	13	13	13	13
行程长 Stroke Length	mm	800	800	900	900	900
行程数 Strokes Per Minute	S.P.M	8-16	8-16	8-16	8-16	8-16
最大闭合工作高度 max.Die Height	mm	1200	1200	1200	1200	1200
滑块调整量 Slide Adjustment	mm	500	500	500	500	500
上工作台面积 Slide Area	mm	4000*2400	4000*2400	4500*2500	4500*2500	4500*2500
下工作台面积 Bolster Area	mm	4000*2400	4000*2400	4500*2500	4500*2500	4500*2500

T2 自动化多机连线

T2 MULTIPLE PRESSES AUTOMATION LINE



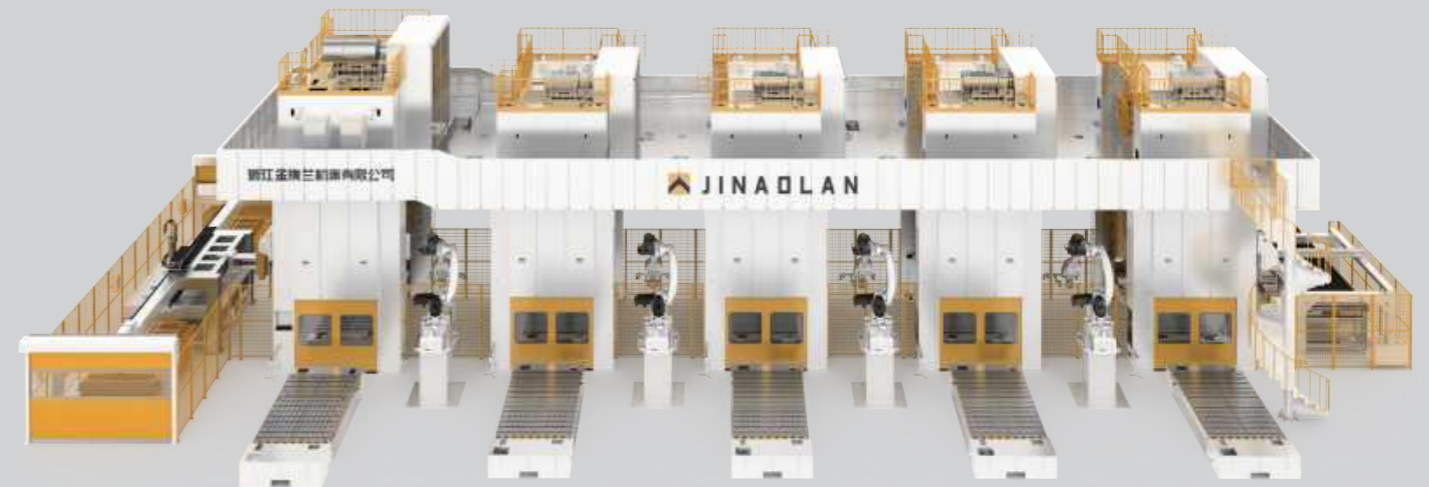
T2系列基本参数 BASIC PARAMETERS OF T2 SERIES

机型 MODEL		T2-630MB	T2-800MB
吨位 Press Tonnage	Ton	630吨	800吨
能力发生点 Tonnage Rated Point	mm	13	13
行程长 Stroke Length	mm	700	700
行程数 Strokes Per Minute	S.P.M	15-25	15-25
最大闭合工作高度 max.Die Height	mm	1120	1120
滑块调整量 Slide Adjustment	mm	400	400
上工作台面积 Slide Area	mm	4000*1800	4200*1800
下工作台面积 Bolster Area	mm	4000*1800	4200*1800

机型 MODEL		T2-1000MB	T2-1250MB	T2-1600MB	T2-2000MB	T2-2500MB
吨位 Press Tonnage	Ton	1000吨	1250吨	1600吨	2000吨	2500吨
能力发生点 Tonnage Rated Point	mm	13	13	13	13	13
行程长 Stroke Length	mm	700	700	700	700	700
行程数 Strokes Per Minute	S.P.M	15-25	15-25	15-25	15-25	15-25
最大闭合工作高度 max.Die Height	mm	1120	1120	1120	1120	1120
滑块调整量 Slide Adjustment	mm	400	400	400	400	400
上工作台面积 Slide Area	mm	5000*1800	5500*1800	6000*1800	6000*1800	6000*1800
下工作台面积 Bolster Area	mm	5000*1800	5500*1800	6000*1800	6000*1800	6000*1800

自动化多机连线 T4

T4 MULTIPLE PRESSES AUTOMATION LINE

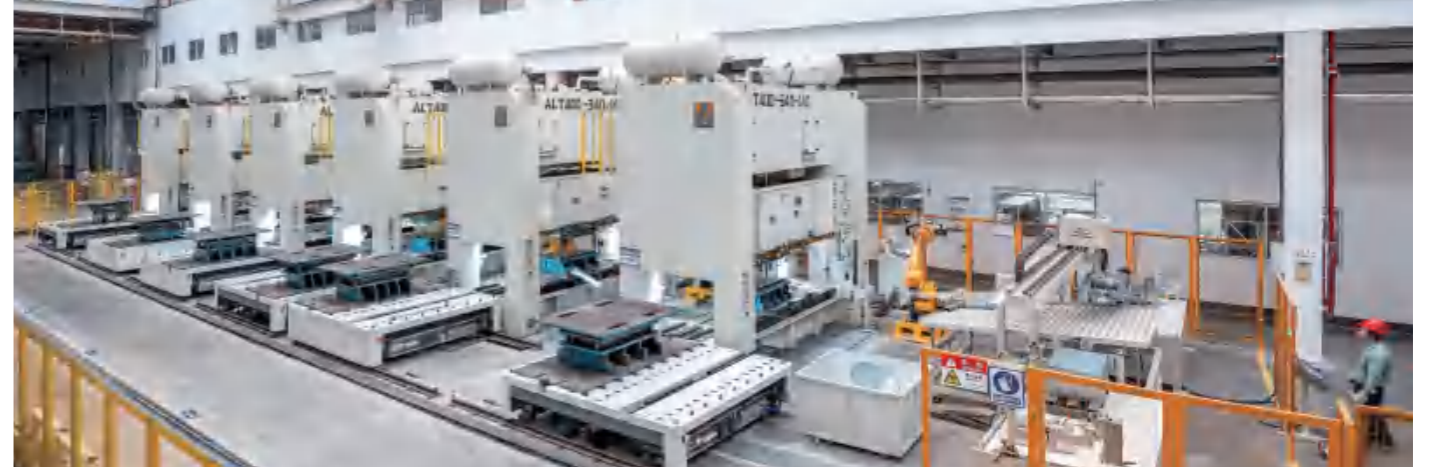


T4系列基本参数 BASIC PARAMETERS OF T4 SERIES

机型 MODEL		T4-630MB	T4-800MB
吨位 Press Tonnage	Ton	630吨	800吨
能力发生点 Tonnage Rated Point	mm	13	13
行程长 Stroke Length	mm	700	700
行程数 Strokes Per Minute	S.P.M	15-25	15-25
最大闭合工作高度 max.Die Height	mm	1120	1120
滑块调整量 Slide Adjustment	mm	400	400
上工作台面积 Slide Area	mm	4000*1800	4200*1800
下工作台面积 Bolster Area	mm	4000*1800	4200*1800

机型 MODEL		T4-1000MB	T4-1250MB	T4-1600MB	T4-2000MB	T4-2500MB
吨位 Press Tonnage	Ton	1000吨	1250吨	1600吨	2000吨	2500吨
能力发生点 Tonnage Rated Point	mm	13	13	13	13	13
行程长 Stroke Length	mm	700	800	800	800	800
行程数 Strokes Per Minute	S.P.M	15-25	15-25	15-25	15-25	15-25
最大闭合工作高度 max.Die Height	mm	1120	1120	1120	1120	1120
滑块调整量 Slide Adjustment	mm	450	500	500	500	500
上工作台面积 Slide Area	mm	5000*1800	5500*1800	6000*1800	6000*1800	6000*1800
下工作台面积 Bolster Area	mm	5000*1800	5500*1800	6000*1800	6000*1800	6000*1800

CLASSIC CASE
典型案例



为保证设备质量的严格把控，金澳兰打造自主生产全流程的供应体系：拥有先进的自动化切割焊接设备，大型数控落地镗铣床、平面磨床、钻床、卧式CNC车床、龙门加工中心、大型退火炉等生产设备和超声探伤仪、激光跟踪仪、三次元等精密检测设备。基于此，金澳兰具备高精密大批量设备的研发和交付能力，保证供应链的及时和稳定。

In order to ensure the strict control of equipment quality, Jinaolan has created a supply system for the entire production process: it has advanced production equipment such as automated cutting and welding equipment, large-scale CNC floor boring and milling machines surface grinders, drilling machines, horizontal CNC lathes gantry machining centers, annealing furnaces and precision testing equipment such as ultrasonic flaw detectors, laser trackers and three-dimensional equipment. Based on these, Jinaolan has the ability to develop and deliver high-precision large-volume equipment to ensure the timeliness and stability of the supply chain.



争创全球一流大型精密冲床企业
STRIVE TO CREATE A WORLD-CLASS LARGE
SCALE PRECISION POWER PRESS ENTERPRISE